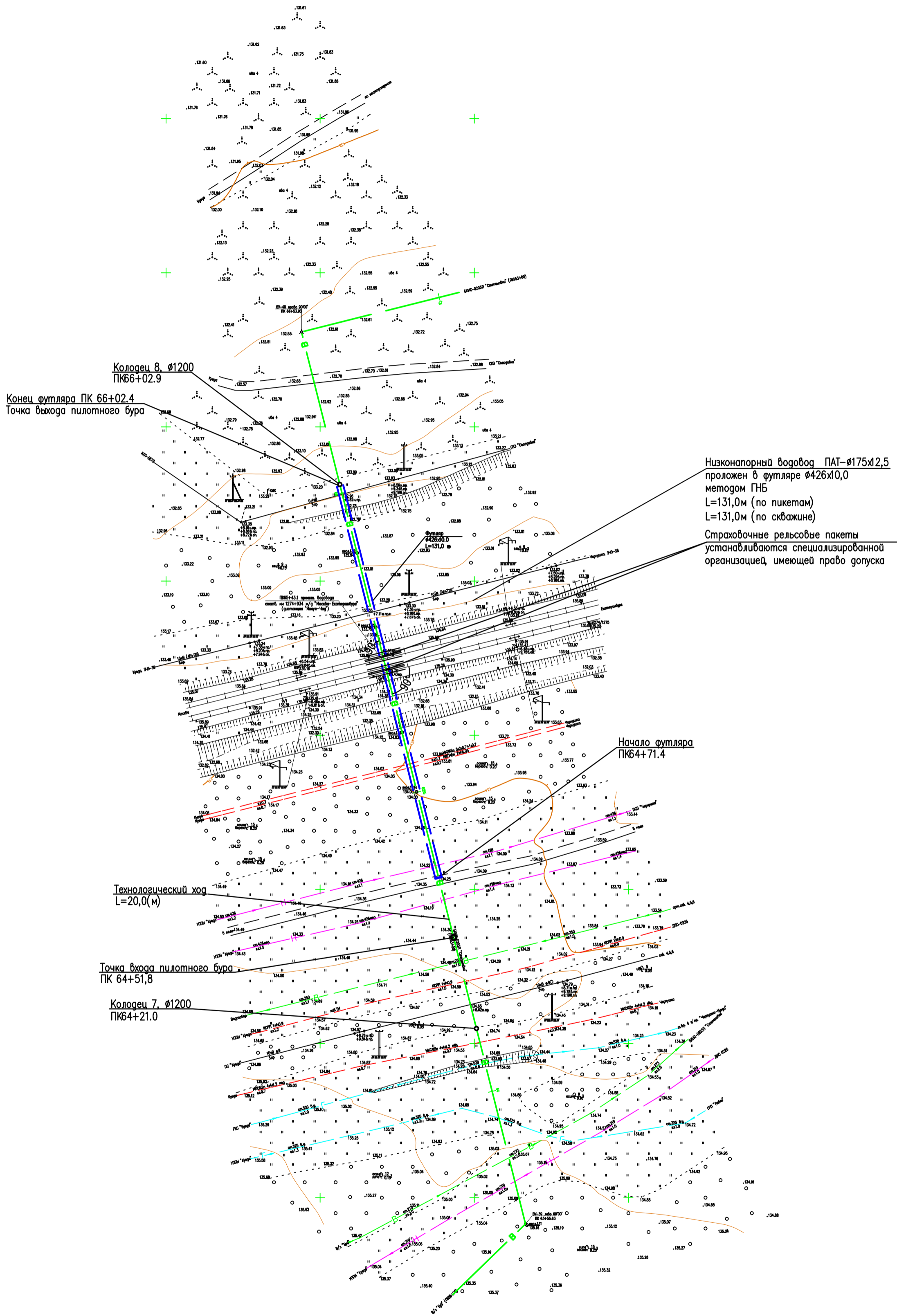
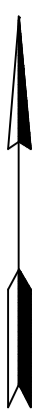


Приложение 2

С



Низконапорный водовод ПАТ-Ø175x2,5
 проложен в футляре Ø426x10,0
 методом ГНБ
 L=131,0м (по пикетам)
 L=131,0м (по скважине)
 Страховочные рельсовые пакеты
 устанавливаются специализированной
 организацией, имеющей право допуска

Начало футляра
 ПК64+71.4

Технологический ход
 L=20,0(м)

Точка входа пилотного бура
 ПК 64+51,8

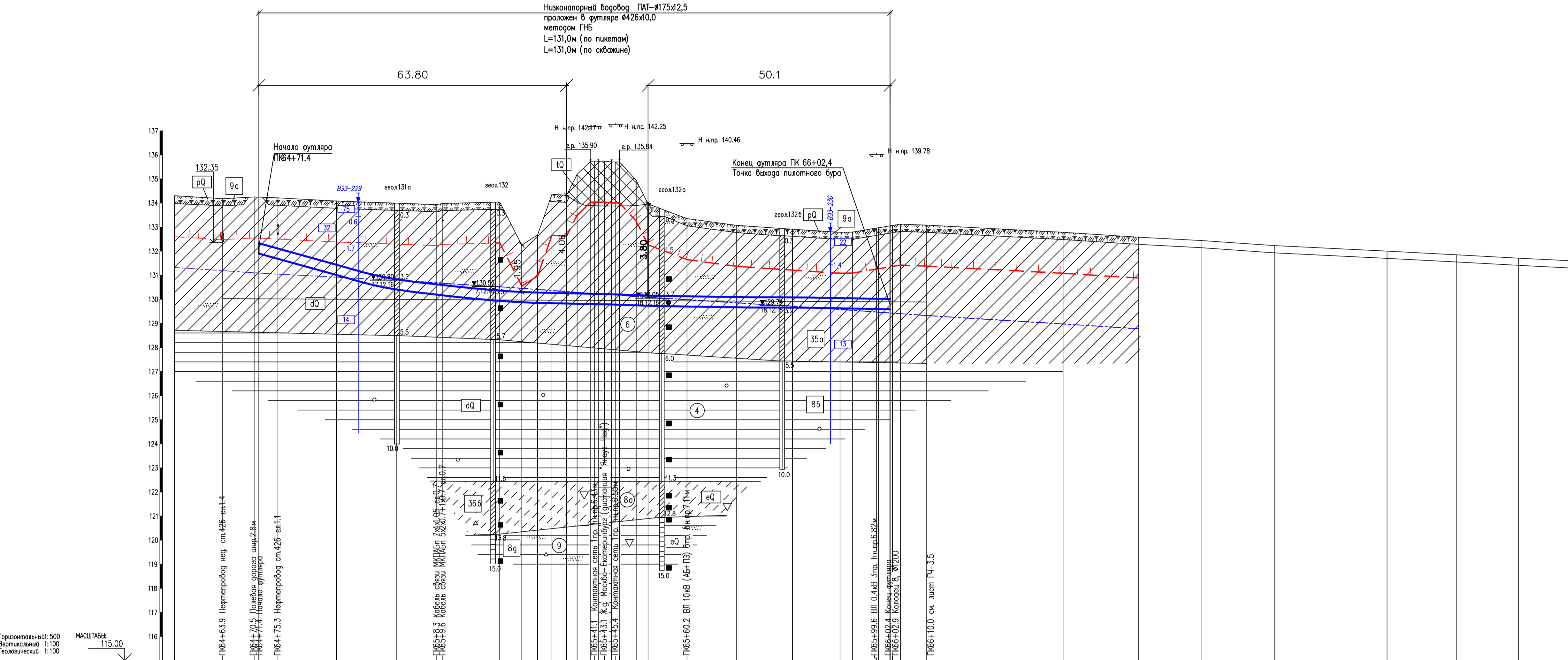
Колодець 7, Ø1200
 ПК64+21.0

М: 1000

Изм.	Колуч.	Лист	N док	Подпись	Дата			
Разработал						Стация	Лист	Листов
Проверил							1	
ГИП						Генплан		
Норм. контр.								

Инв.№: инв.№: инв.№:
 Подпись и дата
 Инв.№: подл.

Приложение 2



Инженерно-геологическая характеристика		Угодья		Категория участка трубопровода		Защита изоляции от мех. повреждений		Контроль сварных соединений		Тип противокоррозийной изоляции		Коррозийная агрессивность грунтов		Защитный кожух		Укладка трубопровода		Балластировка трубопровода		Берегоукрепительные работы		Границев		Уклон трубопровода		Отметки низа трубы		Отметка земли		Расстояние		Пикеты		План линии		Километры	
Характеристика		Луг		С		100%		Забавская		Высокая		Стальной электросварной футляр Ø426x10 мм по ГОСТ 10705-80 с наружным трехслойным полиэтиленовым покрытием усиленного типа по ТУ 1390-001-60700040-2012.Ø426x10.0, l=131,0 м		Горизонтальное направленное бурение		Естественное						16.09%		129.66		134.50		10.0		64+71.4		С 1476		64+71.4			
Углубления		4.82		4.82		4.82		4.82		4.82		4.82		4.82		4.82		4.82		4.82		4.82		4.82		4.82		4.82		4.82		4.82		4.82			
Глубина, м		4.31		4.28		4.16		4.08		4.08		4.16		2.37		2.79		3.26		3.73		4.20		4.67		5.14		5.61		6.08		6.55		7.02			
Расстояние, м		16.09		55.4		12.54		48.6		25.95		20.0		76.4																							
Отметка низа трубы, м		131.68		131.01		130.40		129.84		129.33		128.88		128.52		128.18		127.84		127.50		127.16		126.82		126.48		126.14		125.80		125.46		125.12			
Отметка земли, м		134.50		134.18		133.86		133.54		133.22		132.90		132.58		132.26		131.94		131.62		131.30		130.98		130.66		130.34		130.02		129.70		129.38			
Расстояние, м		10.0		6.7		3.9		12.1		12.5		8.3		1.5		11.8		4.6		3.3		3.0		3.0		2.2		2.2		2.2		2.2		2.2			
Пикеты		64		65		66		67		68		69		70		71		72		73		74		75		76		77		78		79		80			
План линии		С 1476		254.37																																	
Километры		64+71.4		65+24.7		66+38.0		67+51.3		68+64.6		69+77.9		70+91.2		71+104.5		72+117.8		73+131.1		74+144.4		75+157.7		76+171.0		77+184.3		78+197.6		79+310.9		80+424.2			

УСЛОВНЫЕ ГРАФИЧЕСКИЕ ОБОЗНАЧЕНИЯ И ИЗОБРАЖЕНИЯ		
Наименование		Обозначение
Почвенно-растительный слой		
Насыпной грунт		
Глина		
Суелинок		
Супесь		
Включения гравия и щебня		
Включения гравия и гальки		
Прслои песка		
Консистенция и степень водонасыщения грунтов		
Суелинок	мягкопластичный	
Супесь	пластичная	
Глина	тугопластичная	
Глина	полутвердая	
Стратиграфический возраст и генетический индекс		
Номер инженерно-геологического элемента		
Группа грунтов по трудности разработки согласно ГЭСН 81-02-Пр-2001 Приложения (прил. 1.1)		
Инженерно-геологическая скважина		
справа глубина залегания подошвы слоя, м		
внизу глубина скважины, м		
Установившийся уровень подземных вод, слева абсолютная отметка и дата замера, справа глубина		
Проба грунта ненарушенной структуры		
Проба воды на химанализ		
Нормативная глубина сезонного промерзания		
Уровень подземных вод		
Удельное электрическое сопротивление, Ом*м		
Пункт наблюдения, в котором было проведено вертикальное электрическое зондирование		
Глубина залегания геоэлектрической границы, м		

М.И.К.Н. Подпись и дата

Изм.	Код	Лист	№ док.	Подпись	Дата	Статус	Лист	Листов
							2	
Продольный профиль								